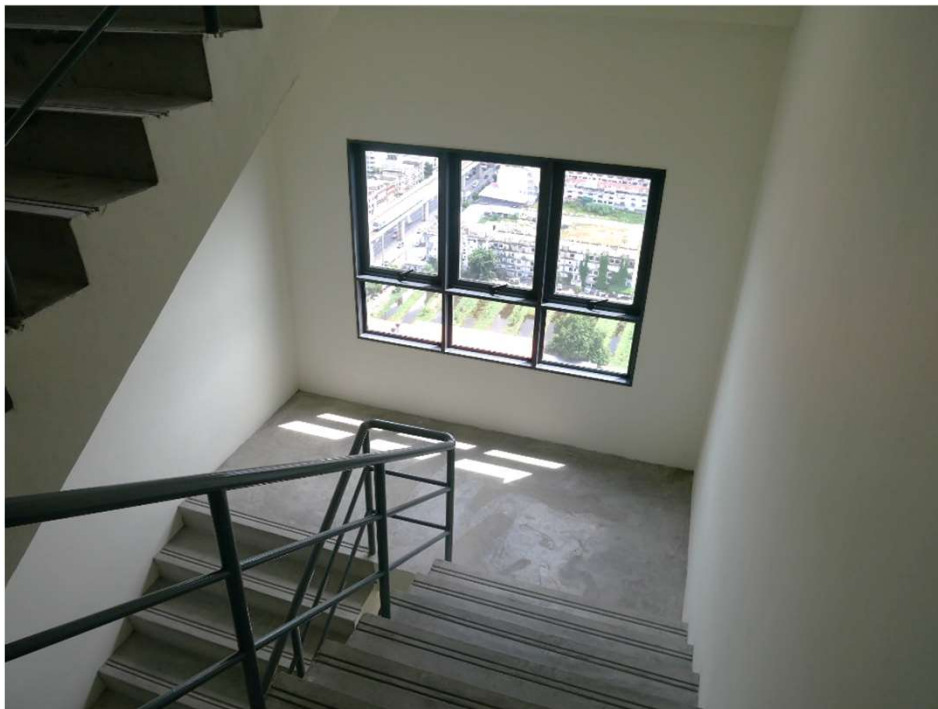


ข้อเสนอแนะ รายการแก้ไข



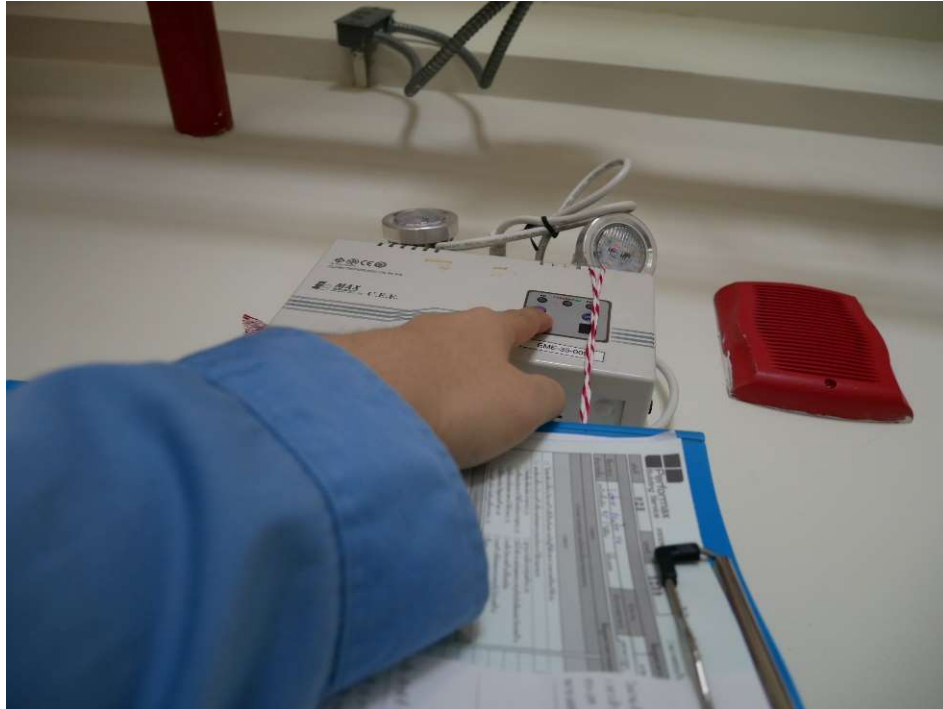
วางแผนการอพยพและเข้าช่วยเหลือให้ชัดเจน เนื่องจากประตูบันไดหนีไฟไม่สามารถเปิดกลับสู่อาคารได้ทุกชั้น

ข้อเสนอแนะ รายการแก้ไข



บันไดหนีไฟหากไม่ใช้ระบบพัดลมอัดอากาศจำเป็นต้องมีช่องเปิดอย่างน้อย 1.4 ตร.ม.
(เปิดหน้าต่าง)

ข้อเสนอแนะ รายการแก้ไข



ตรวจสอบและแก้ไข Emergency Light ให้พร้อมใช้งานทุกจุด

ข้อเสนอแนะ รายการแก้ไข



ตรวจสอบและแก้ไข Sprinkler ให้อยู่ในสภาพพร้อมใช้งานทุกจุด
(พบที่ชั้น 6)